



# SEITEN-SEKTIONALTORE

**NEU.** Eleganter Torgriff mit vertiefter Griffmulde  
für eine beidseitige, leichte Betätigung sowie sicheren Verschluss

**HÖRMANN**







4

Gute Gründe  
für Hörmann  
Sektionaltore.



12

Inspirationen.



20

Design.  
Ausstattung.  
Zubehör.

# Verantwortung seit Generationen

Das Familienunternehmen Hörmann blickt auf über 85 Jahre Erfahrung als Bauelementespezialist zurück. Das verpflichtet gegenüber aktuellen und zukünftigen Generationen. Gerade deswegen spielt die ökologische Verantwortung für uns eine so wichtige Rolle. Dafür entwickeln wir innovative Lösungen für nachhaltige Produkte und einen intelligenten Umweltschutz.



## „EINEN GUTEN NAMEN MUSS MAN SICH ERARBEITEN.“

August Hörmann

Ganz im Sinn des Firmengründers ist die Marke Hörmann ein echtes Qualitätsversprechen und zählt mit über 20 Millionen verkaufter Tore und Antriebe zu den erfolgreichsten Anbietern Europas. Durch das flächendeckende internationale Vertriebs- und Servicenetz versteht sich Hörmann als Ihr starker Partner für hochwertige Bauelemente.

**ZUKUNFT IM BLICK.** Hörmann geht mit gutem Beispiel voran. Deswegen decken wir unseren Strombedarf in Deutschland zu 100 % aus Ökostrom. Zusammen mit einem intelligenten und zertifizierten Energiemanagementsystem, dem CO<sub>2</sub>-neutralen Postversand sowie dem Recycling von Wertstoffen werden jährlich über 60000 Tonnen CO<sub>2</sub> eingespart. Zusätzlich kompensieren wir über 100000 Tonnen CO<sub>2</sub> mit der Förderung von Windenergie- und Aufforstungsprojekten in Kooperation mit ClimatePartner.



Weitere Informationen finden Sie unter  
[www.hoermann.de/umwelt](http://www.hoermann.de/umwelt)





# Markenqualität Made in Germany



Das Familienunternehmen Hörmann bietet alle wichtigen Bauelemente für das Bauen und Modernisieren aus einer Hand. Sie werden in hochspezialisierten Werken nach dem neuesten Stand der Technik gefertigt. Darüber hinaus arbeiten unsere Mitarbeiter intensiv an neuen Produkten, ständigen Weiterentwicklungen und Detailverbesserungen. So entstehen Patente und Alleinstellungen am Markt.





**10 Jahre  
Garantie\***

**GARANTIERT LANGLEBIG.** Alle wesentlichen Tor- und Antriebskomponenten werden bei Hörmann selbst entwickelt und produziert. Langzeittests unter realen Bedingungen sorgen für ausgereifte Serienprodukte in Hörmann Qualität. Aus diesem Grund und dank einer kompromisslosen Qualitätssicherung erhalten Sie bei Hörmann 10 Jahre Garantie auf alle Sektionaltore und 5 Jahre auf Hörmann Antriebe\*

\* Die ausführlichen Garantiebedingungen finden Sie unter: [www.hoermann.de](http://www.hoermann.de)



**Geprüft und  
zertifiziert**

**SICHERHEIT FÜR SIE UND IHRE FAMILIE.** Hörmann Seiten-Sektionaltore sind einzeln und auch in Kombination mit Hörmann Antrieben nach den hohen Sicherheitsanforderungen der Europa-Norm 13241 geprüft und zertifiziert. Noch sicherer kann ein Seiten-Sektionaltor kaum sein. Und das gibt Ihnen und Ihrer Familie Sicherheit im Alltag.





# Entdecken Sie das Raumwunder

Anders als Schwing-, Sektional- oder Rolltore öffnen Seiten-Sektionaltore nicht nach oben, sondern seitlich. Ein besonderer Vorteil, wenn zum Beispiel die Garagendecke zur Aufbewahrung von Gegenständen (Surfbretter o. ä.) frei bleiben soll oder das Torblatt aus baulichen Gründen (schräger Dachlauf, niedriger Sturz, störende Abflussrohre) nicht unter der Decke abgestellt oder montiert werden kann.







**ZUVERLÄSSIG.** Durch die optimal abgestimmte Form der Torglieder und der Scharniere an den Lamellenübergängen gibt es keine Quetschstellen. Die zuverlässige Abschaltautomatik ist sowohl beim Öffnen wie auch beim Schließen des Tores wirksam. Bei unerwarteten Hindernissen im Öffnungsbereich oder an der Wandführung stoppt das Tor sofort. So werden Personen vor Verletzungen geschützt sowie Beschädigungen an Fahrzeugen oder Gegenständen vermieden.



**VERRIEGELT.** Der elegante Torgriff mit vertiefter Griffmulde **.NEU** lässt sich von Innen und Außen leicht bedienen. Beim Schließen rasten drei Haken an der Kurvenseite und drei Sicherheitsbolzen an der Schließseite des Torblatts ein und verbinden das Torblatt fest mit der Seitenzarge. Bei handbetätigten Toren verriegelt ein Hakenfallenschloss **.NEU** zusätzlich die Schließseite.

→ Weitere Informationen finden Sie ab Seite 32.



**SICHER.** Bei Toren mit Antrieb rastet die Aufschiebesicherung beim Schließen automatisch in den Anschlag der Führungsschiene und ist sofort fest verriegelt sowie gegen Aufhebeln geschützt.



Sehen Sie den Kurzfilm auf YouTube oder unter [www.hoermann.de/videos](http://www.hoermann.de/videos)

# Intelligenter Bedienkomfort

Hörmann Antriebe überzeugen mit mehr Komfort, smarten Funktionen und intelligenter Technik. Mit unseren eleganten Handsendern öffnen Sie bequem Ihr Tor, z. B. aus dem Auto heraus. Oder Sie nutzen mit der Hörmann BlueSecur App oder dem Hörmann Smart Home System homee Ihr Smartphone einfach als Toröffner.





Nur bei Hörmann

**ZERTIFIZIERTE SICHERHEIT.** Das bidirektionale Funksystem BiSecur mit besonders sicheren Verschlüsselungsverfahren sowie stabiler, störungsfreier Reichweite bietet Ihnen die Sicherheit, dass kein Fremder Ihr Funksignal kopieren kann. Das bestätigen auch die Sicherheitsexperten der Ruhr-Universität Bochum und von unabhängigen Prüfinstituten.



Sehen Sie den Kurzfilm auf YouTube oder unter [www.hoermann.de/videos](http://www.hoermann.de/videos)

Nur bei Hörmann

Schlupftürfunktion

**SCHLUPFTÜRFUNKTION.** Für den Personendurchgang können Seiten-Sektionaltore schnell und einfach auch nur teilweise geöffnet werden. So kommen Sie schneller in Ihre Garage, um z. B. Ihr Fahrrad herausholen. Bei Toren mit Antrieb kann die Breite des Personendurchgangs individuell eingestellt werden. Zum Beispiel ein schmaler Durchgang nur für Personen oder ein breiterer Durchgang für Fahrrad, Motorrad oder Schubkarren. Die Bedienung erfolgt über Ihren Handsender oder über den optionalen Torgriff mit Funkmodul.

→ Weitere Informationen finden Sie ab Seite 32.

Eine kurze Betätigung des Griffs und das Tor fährt automatisch in die eingestellte Position.



Mit dem Smart Home System homee können Sie alle Torfunktionen über Ihr Tablett oder Smartphone steuern.







**PLANAR OBERFLÄCHE.** Die elegante Oberfläche in 6 exklusiven Hörmann Farbtönen Matt deluxe erfüllt alle Ansprüche an eine moderne Torgestaltung. Sie überzeugt durch die Verbindung einer glatten Oberfläche mit feiner Eleganz und matten Trendfarben.

→ Erhältlich als L-Sicke. Alle Farben und Details finden Sie ab Seite 28.





**SILKGRAIN OBERFLÄCHE.** Diese seidenglatte Oberfläche ist durch ihre edle Toransicht die erste Wahl bei moderner Architektur.

→ Erhältlich als L- und M-Sicke. Alle Farben und Details finden Sie ab Seite 25.

OBEN LINKS. L-Sicke Design Motiv 451 Silkgrain, Weißaluminium RAL 9006

OBEN RECHTS. Detail Silkgrain, Weißaluminium RAL 9006

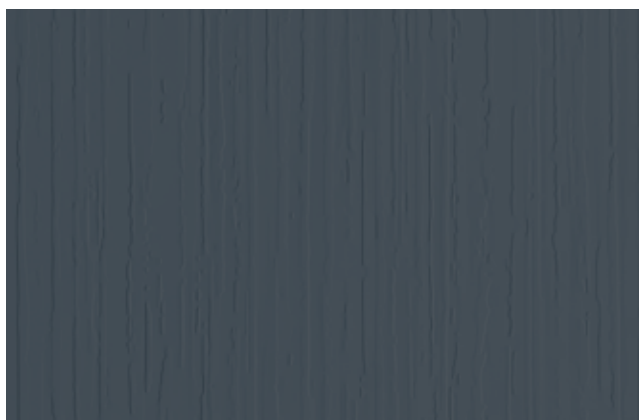
UNTEN LINKS. Detail Planar, CH 7016 Matt deluxe Anthrazitgrau

UNTEN RECHTS. L-Sicke Planar, CH 7016 Matt deluxe Anthrazitgrau



**SLATEGRAIN OBERFLÄCHE.** Schieferplatten sind das Vorbild dieser strukturierten Oberfläche, die Ihrem Tor eine besondere Ansicht verleiht. Kleine Kratzer können durch die Schieferstruktur leicht ausgebessert werden.

→ Erhältlich als L- und M-Sicke. Alle Farben und Details finden Sie ab Seite 25.



OBEN LINKS. Detail Slategrain,  
Schiefergrau RAL 7015

OBEN RECHTS. L-Sicke, Slategrain,  
Schiefergrau RAL 7015

UNTEN LINKS. M-Sicke, Woodgrain,  
Verkehrsweiß RAL 9016

UNTEN RECHTS. Detail Woodgrain,  
Verkehrsweiß RAL 9016







**WOODGRAIN OBERFLÄCHE.** Bei dieser preiswerten und robusten Oberfläche mit originalgetreuem Sägeschnittmuster lassen sich durch die Prägung kleine Kratzer problemlos beseitigen.

→ Erhältlich als L- und M-Sicke. Alle Farben und Details finden Sie ab Seite 25.

**MATCHCOLOR. NEU.** Mit den abgestimmten Farben für Seiten-Sektionaltore, Haustüren, Nebeneingangstüren und Stahltüren können Sie ihr Zuhause in perfekter Farbharmonie gestalten.

→ Erhältlich für Woodgrain, Slategrain und Silkgrain Oberflächen. Alle Farben und Details finden Sie ab Seite 26.







OBEH. M-Sicke, Basaltgrau RAL 7012,  
Aluminium-Haustür ThermoSafe Motiv 860,  
Basaltgrau RAL 7012

UNTEN. L-Sicke, Anthrazitgrau RAL 7016,  
Aluminium-Haustür ThermoSafe Motiv 860,  
Anthrazitgrau RAL 7016







**DECOGRAIN OBERFLÄCHE.** Die detailgetreue Oberfläche erhalten Sie in fünf natürlichen Holzdekoren und einem anthrazit-farbenen Dekor mit metallischem Effekt. Durch den besonderen Oberflächenschutz mit UV-beständiger Kunststoff-Folienbeschichtung auf der Außenseite der Stahllamellen bleibt Ihr Tor lange schön.

→ Erhältlich als L- und M-Sicke. Alle Dekore und Details finden Sie ab Seite 29.





**DURAGRAIN OBERFLÄCHE.** Bei dieser glatten Toroberfläche können Sie aus 25 detailgetreuen, natürlichen und farbechten Dekoren wählen oder auf Wunsch Ihr Tor mit einem individuellen Bild bedrucken lassen. Die Endbeschichtung aus hochfestem Schutzlack ist besonders unempfindlich, kratzfest und schmutzabweisend. So behält Ihr Tor noch lange seine makellose Ansicht.

→ Erhältlich als L-Sicke. Alle Dekore und Details finden Sie ab Seite 30.



OBEN LINKS. Detail Decograin Golden Oak

OBEN RECHTS. M-Sicke, Decograin Golden Oak

UNTEN LINKS. Detail Duragrain Burned Oak

UNTEN RECHTS. L-Sicke, Duragrain Burned Oak







22



24



36



# Design. Ausstattung. Zubehör.

- 22 Stahl-Sektionaltore
- 24 Oberflächen, Farben, Dekore
- 32 Griffe
- 33 Verglasungen und Lüftungsgitter
- 34 Serienmäßige Ausstattung
- 36 Nebentüren
- 38 Antriebe
- 40 Zubehör
- 42 Größen und Einbaudaten

# Stahl-Sektionaltore

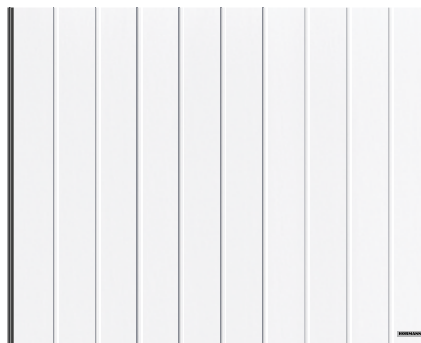
Torblattausführung und Tormotive



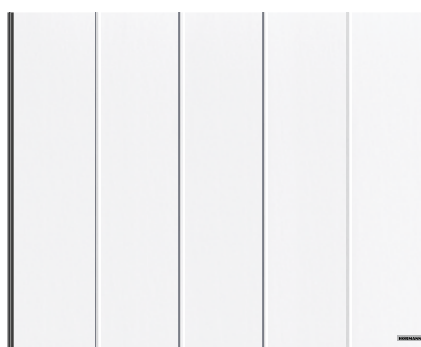
## HST 42

- gute Isolation und Laufeigenschaften
- doppelwandige, 42 mm starke Lamellen

### Standard-Motive



M-Sicke, Verkehrsweiß RAL 9016



L-Sicke, Verkehrsweiß RAL 9016

### Leistungseigenschaften nach Europa-Norm 13241

Lamellenmaterial	verzinktes Stahlblech mit Polyestergrundbeschichtung
Lamellenstärke	doppelwandig, 42 mm
Wärmedämmung U-Wert eingebautes Tor	1,9 W/(m <sup>2</sup> ·K) <sup>1)</sup>
Windlast <sup>3)</sup>	Klasse 2
Dichtigkeit Luft / Wasser	Klasse 2 / Klasse 2 <sup>2)</sup>
Breite max. Höhe max.	6500 mm 3000 mm

### Motive / Oberflächen

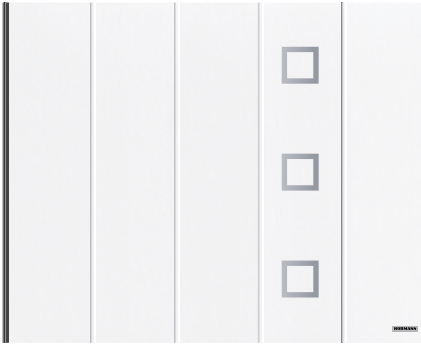
M-Sicke	Woodgrain, Slategrain, Silkgrain, Sandgrain, Decograin
L-Sicke	Woodgrain, Slategrain, Silkgrain, Sandgrain, Planar, Decograin, Duragrain

<sup>1)</sup> der U-Wert gilt für eingebaute Tore ohne Verglasung in der Größe 4300 x 3000 mm

<sup>2)</sup> bis 70 Pa Wasserdruck

<sup>3)</sup> höhere Windlastklassen auf Anfrage

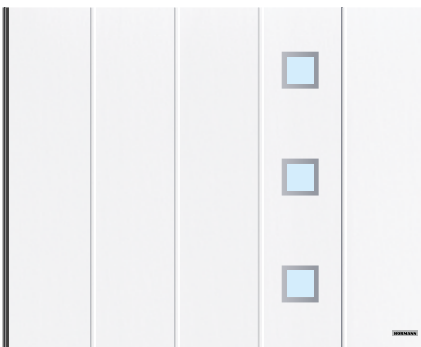
### Motive mit Designelementen



L-Sicke, Verkehrsweiß RAL 9016,  
Designelement Motiv 451<sup>1)</sup>



L-Sicke, Verkehrsweiß RAL 9016,  
Designelement Motiv 469<sup>1)</sup>



L-Sicke, Verkehrsweiß RAL 9016,  
Designelement Motiv 461<sup>1)</sup>



L-Sicke, Verkehrsweiß RAL 9016,  
Designelement Motiv 481<sup>1)</sup>

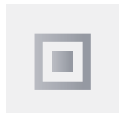
### Designelemente



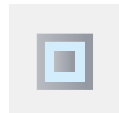
Motiv 451<sup>1)</sup>



Motiv 461<sup>1)</sup>



Motiv 452<sup>1)</sup>



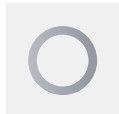
Motiv 462<sup>1)</sup>



Motiv 471<sup>1)</sup>



Motiv 481<sup>1)</sup>



Motiv 459<sup>1)</sup>



Motiv 469<sup>1)</sup>



Motiv 472<sup>1)</sup>



Motiv 482<sup>1)</sup>



Motiv 473<sup>1)</sup>



Motiv 483<sup>1)</sup>



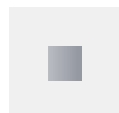
Motiv 453<sup>1)</sup>



Motiv 463<sup>1)</sup>



Motiv 456<sup>2)</sup>



Motiv 460<sup>2)</sup>



Motiv 454<sup>1)</sup>



Motiv 455<sup>1)</sup>



Motiv 474<sup>1)</sup>



Motiv 475<sup>1)</sup>

### Verglasungen



Designelement in Edelstahl gebürstet



**Echtglas**  
optional für Motive  
461 und 481



Designelement in Anthrazitgrau RAL 7016  
lackiert mit Kunststoffverglasung für Motive  
461, 462, 463, 469, 481, 482 und 483

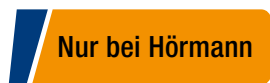
<sup>1)</sup> 3 Motivwiederholungen bis Torhöhe 2375 mm

<sup>2)</sup> 4 Motivwiederholungen bis Torhöhe 2375 mm



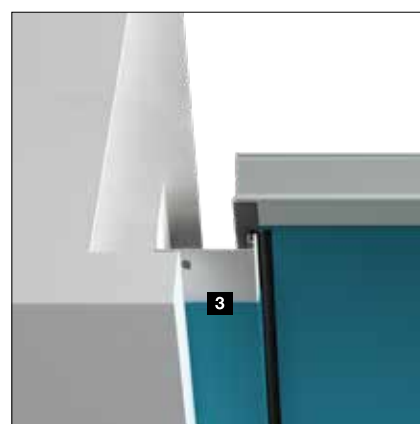
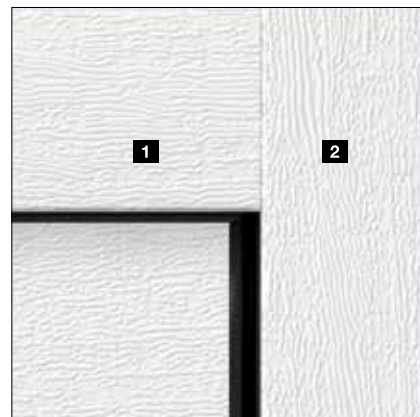
# Ansichtsgleichheit

Bei Zarge und Torblatt



Torblatt, Sturzblende und Seitenzarge ansichtsgleich in Woodgrain Verkehrsweiß RAL 9016

**ANSICHTSGLEICHHEIT BEI ZARGE UND TORBLATT.** Die harmonische Ansicht eines Tores entsteht durch viele, kleine Details: Die Sturzausgleichsblende **1** wird bei den Oberflächen Woodgrain, Sandgrain, Silkgrain, Planar und Decograin immer ansichtsgleich zu den Torlamellen geliefert. Da passt alles zusammen. Die Seitenzargen **2** erhalten Sie serienmäßig in weißer Woodgrain Oberfläche. Mit Zargenverkleidungen **3** können die Seitenzargen einfach an die Oberfläche der Lamellen angepasst werden.



	Woodgrain	Slategrain	Silkgrain	Sandgrain	Planar	Decograin	Duragrain
Sturzausgleichsblende <b>1</b>	●	○	●	●	●	●	□
Seitenzarge <b>2</b>	●	■	■	■	■	■	■
Zargenverkleidung <b>3</b>	●	●	●	●	●	●	□

- = gleiche Oberfläche, Farbe oder Dekor wie die Torlamelle
- = Woodgrain Oberfläche in Verkehrsweiß RAL 9016 (bei der Premiumausführung in Grauweiß RAL 9002)
- = glatte Oberfläche in gleicher Farbe wie Torlamelle
- = glatte Oberfläche im angepassten Farbton zur Torlamelle oder in RAL nach Wahl

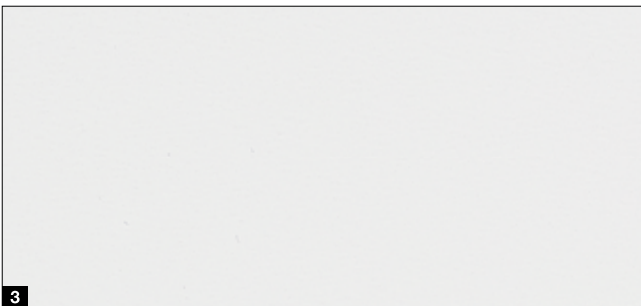
## Woodgrain



## Slategrain



## Silkgrain



1 Woodgrain RAL 9016 Verkehrsweiß

2 Slategrain RAL 9016 Verkehrsweiß

3 Silkgrain RAL 9016 Verkehrsweiß

### Schutzbeschichtungen für eine lange, schöne Toransicht

**Endbeschichtung.** Die Oberfläche der Lamellen wird durch den Schutzlack besonders unempfindlich, kratzfest und schmutzabweisend.

**Endbeschichtung „Anti-Graffiti“.** Durch den Schutzlack auf der Oberfläche der Lamelle sowie auf Verglasungen, Designelementen usw. können Graffiti mit einem handelsüblichen Spezialreiniger entfernt werden.

→ Erhältlich für die Oberflächen Woodgrain, Slategrain und Silkgrain.



1 doppelwandige Lamelle

2 Verzinkung

3 Polyestergrundbeschichtung

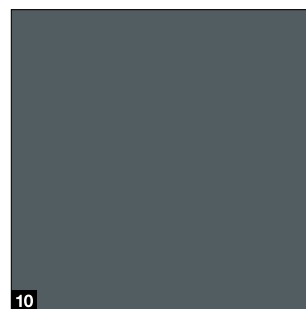
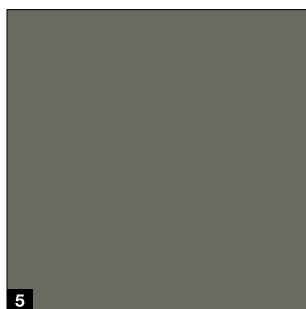
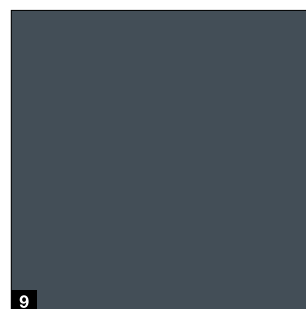
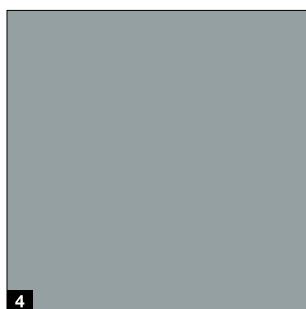
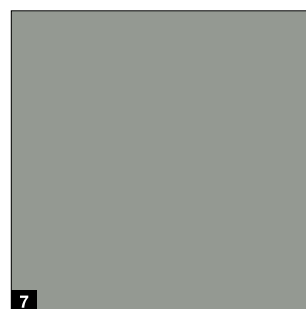
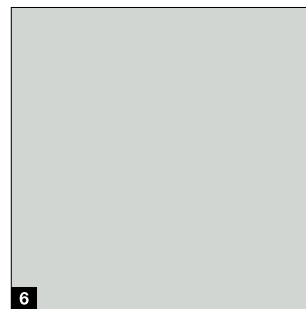
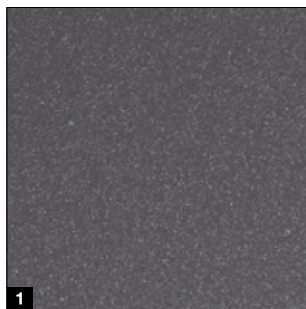
4 Endbeschichtung oder Endbeschichtung „Anti-Graffiti“

# Vorzugsfarben

Für die Oberflächen Woodgrain, Slategrain, Silkgrain



## MatchColor .NEU



MatchColor

### MatchColor .NEU

Gestalten Sie Ihr Zuhause in perfekter Farbharmonie – mit den MatchColor Vorzugsfarben für ansichtsgleiche Seiten-Sektionaltore, Haustüren, Nebeneingangstüren und Stahltüren. Freuen Sie sich dank abgestimmter Farben über die harmonische Gesamtansicht. Das ist Hörmann Markenqualität!

**Tipp**

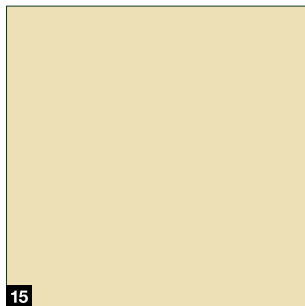
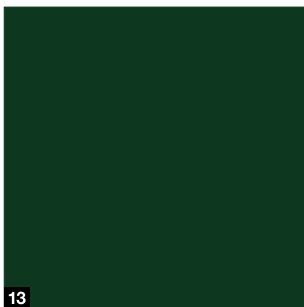
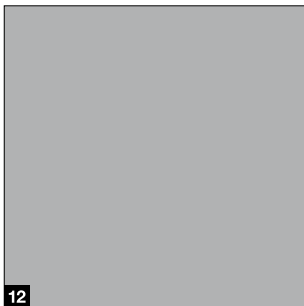
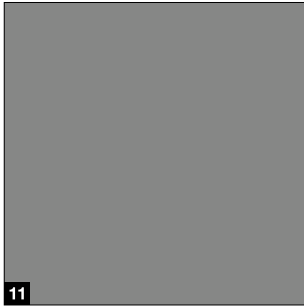
Die glatte Silkgrain Oberfläche harmoniert besonders gut mit den Haustür Oberflächen.

### Bitte beachten:

In Verbindung mit einer optionalen Endbeschichtung oder Endbeschichtung „Anti-Graffiti“ kann eine Ansichtsgleichheit von Seiten-Sektionaltoren, Haustüren, Nebeneingangstüren und Stahltüren nicht gewährleistet werden.



## Color



### MatchColor .NEU

- 1 CH 703 Anthrazit metallic
- 2 RAL 9005 Tiefschwarz
- 3 RAL 8028 Terrabraun
- 4 RAL 7040 Fenstergrau
- 5 RAL 7039 Quarzgrau
- 6 RAL 7035 Lichtgrau
- 7 RAL 7030 Steingrau
- 8 RAL 7016 Anthrazitgrau
- 9 RAL 7015 Schiefergrau
- 10 RAL 7012 Basaltgrau

### Color

- 11 RAL 9007 Graualuminium
- 12 RAL 9006 Weißaluminium
- 13 RAL 6009 Tannengrün
- 14 RAL 6005 Moosgrün
- 15 RAL 1015 Hellelfenbein

### RAL nach Wahl

Die Oberflächen Woodgrain, Slategrain und Silkgrain erhalten Sie optional in rund 200 RAL-Classic Farben (ausgenommen sind Perleffekt- und Leuchtfarben) sowie in vielen NCS- und DB-Farben.

### Bitte beachten:

Die Torinnenseiten der Seiten-Sektionaltore werden generell in Grauweiß RAL 9002 geliefert. Dunkle Farben sind in Ausrichtung zur Sonne bei doppelwandigen Stahltores zu vermeiden, da eine mögliche Lamellendurchbiegung das Tor beschädigen kann.

Alle Farbangaben in Anlehnung an die jeweilige RAL-Farbe. Die Abbildungen der Farben und Oberflächen sind aus drucktechnischen Gründen nicht farbverbindlich.

**Lassen Sie sich von Ihrem Hörmann Vertriebspartner beraten.**

# Oberflächen

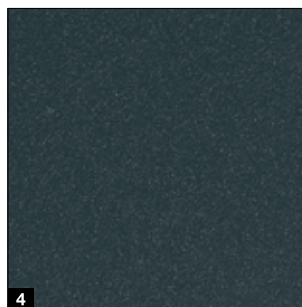
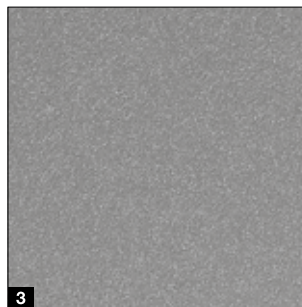
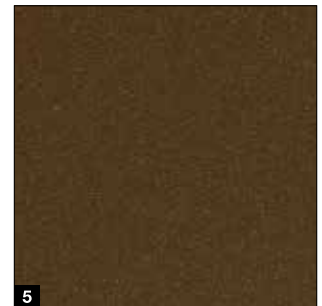
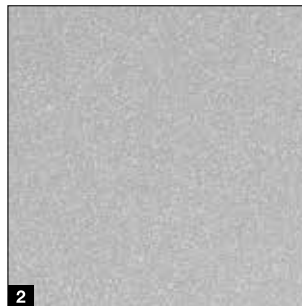
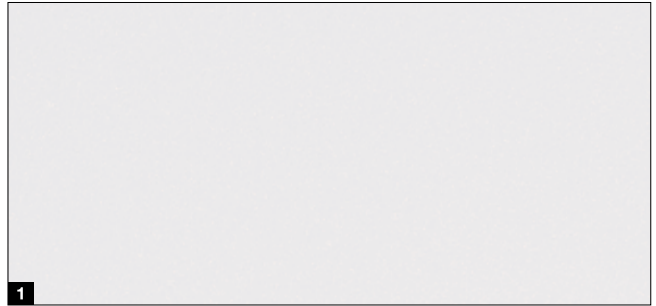
Sandgrain, Planar, Decograin

---

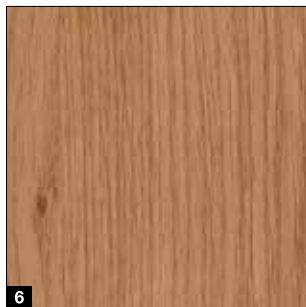
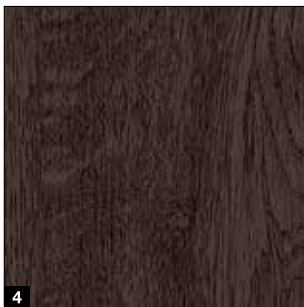
Sandgrain



Planar



## Decograin



### Sandgrain Standardfarbe

- 1 RAL 9016 Verkehrsweiß

### Sandgrain Vorzugsfarbe

- 2 RAL 7016 Anthrazitgrau

### Planar Standardfarbe

- 1 CH 9016 Matt deluxe Verkehrsweiß

### Planar Vorzugsfarben

- 2 CH 9006 Matt deluxe Weißaluminium
- 3 CH 9007 Matt deluxe Graualuminium
- 4 CH 7016 Matt deluxe Anthrazitgrau
- 5 CH 8028 Matt deluxe Terrabraun
- 6 CH 703 Matt deluxe Anthrazit metallic

### Decograin Dekore

- 1 Titan Metallic CH 703: Anthrazit mit metallischem Effekt
- 2 Golden Oak: mittelbraunes, goldgelbes Eichendekor
- 3 Dark Oak: nussbaumfarbenes Eichendekor
- 4 Night Oak: dunkel-intensives Eichendekor
- 5 Rosewood: mahagonifarbenes Holzdekor
- 6 Winchester Oak: naturfarbenes Asteichendekor

### Bitte beachten:

Die Torinnenseiten der Seiten-Sektionaltore werden generell im Farbton Grauweiß RAL 9002 geliefert. Dunkle Farben sind in Ausrichtung zur Sonne bei doppelwandigen Stahltores zu vermeiden, da eine mögliche Lamellendurchbiegung das Tor beschädigen kann. Alle Farbangaben in Anlehnung an die jeweilige RAL-Farbe. Die Abbildungen der Farben und Oberflächen sind aus drucktechnischen Gründen nicht farbverbindlich. **Lassen Sie sich von Ihrem Hörmann Vertriebspartner beraten.**



# Oberfläche

## Duragrain



**Duragrain**  
höchst kratzfest

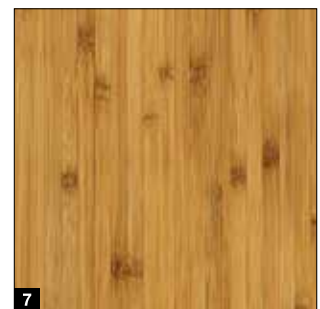
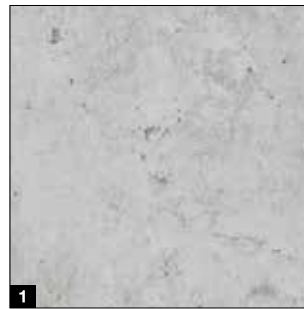
### Kratzfest und schmutzabweisend

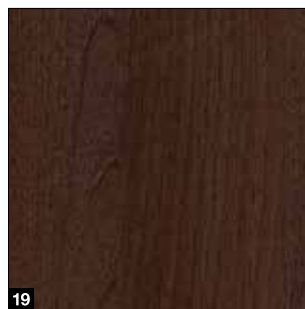
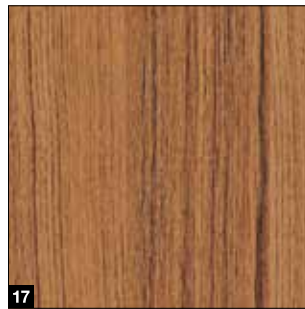
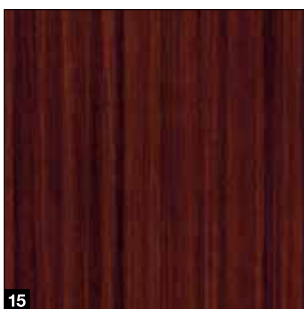
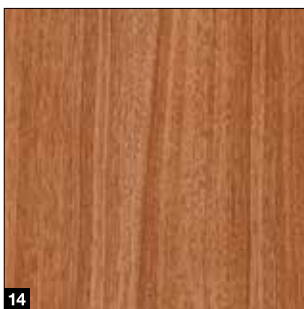
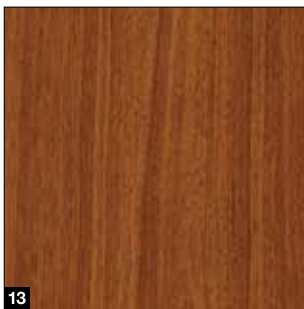
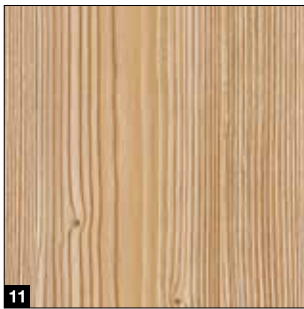
Das innovative Digitaldruckverfahren in Kombination mit der Endbeschichtung aus hochfestem Schutzlack gibt es nur bei Hörmann. Dies ist die Basis für eine dauerhaft schöne Toransicht. Bei Duragrain Toren liefern wir optional die Zargenverkleidung und die Blenden in einem dem Dekor angepassten Farbton.



- 1 doppelwandige Lamelle
- 2 Verzinkung
- 3 Grundierung
- 4 innovativer Digitaldruck
- 5 Endbeschichtung mit hochfestem Schutzlack

## Duragrain





**Duragrain Dekore**

- 1 Beton
- 2 Beige
- 3 Moca
- 4 Grigio
- 5 Grigio scuro
- 6 Rusty Steel
- 7 Bambus
- 8 Burned Oak
- 9 Cherry
- 10 Nature Oak
- 11 Fichte
- 12 Rusty Oak
- 13 Noce sorrento balsamico
- 14 Noce sorrento natur
- 15 Sapeli
- 16 Sheffield
- 17 Teak
- 18 Used Look
- 19 Walnuss Terra
- 20 Walnuss Kolonial
- 21 White brushed
- 22 White Oak
- 23 Whiteoiled Oak
- 24 Whitewashed Oak
- 25 Malt Oak .NEU

**Individuelle Motive**

Gestalten Sie Ihr Duragrain Tor mit Ihrem persönlichen Lieblingsmotiv. Dazu laden Sie das Foto einfach unter [www.hoermann.de/konfigurator](http://www.hoermann.de/konfigurator) hoch oder sprechen Ihren Hörmann Vertriebspartner an.



# Griffe

Zur Innen- und Außenbedienung

## Griffe



Seiten-Sektionaltore werden serienmäßig ohne Torgriff ausgeliefert. Die optionalen Torgriffe werden senkrecht auf dem Torblatt platziert und sind mit Profilzylinder, Sicherheitsrosette, Aufbohrschutz und Kernziehschutz ausgestattet. Zusätzlich erhalten Sie auf Wunsch den Zylinder mit Knauf auf der Innenseite. Der elegante Torgriff mit vertiefter Griffmulde **.NEU** lässt sich von Innen und Außen leicht bedienen. Für eine harmonische Toransicht können Sie für die Außenschale aus drei Farben wählen.

### Außenschale aus Metallguss in drei Farben

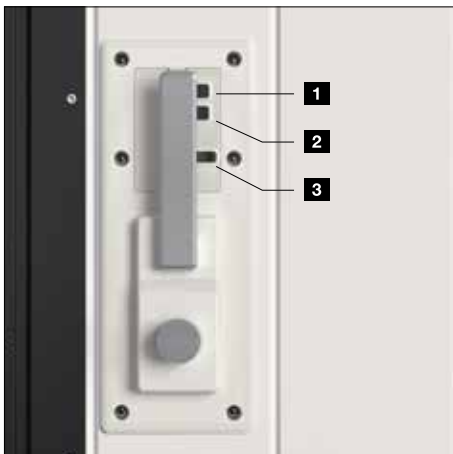
- 1** Verkehrsweiß RAL 9016
- 2** Tiefschwarz RAL 9005
- 3** Edelstahloptik



### Für handbetätigte Tore:

#### Torgriff mit Hakenfallenschloss **.NEU**

Die Hakenfalle rastet beim Schließen des Tores ein und verriegelt die Schließseite.



### Für Tore mit Antrieb:

#### Torgriff inkl. komfortabler Schlupftürfunktion

Über zwei Tasten und einen Schieberegler auf der Innenseite des Griffs können Sie:

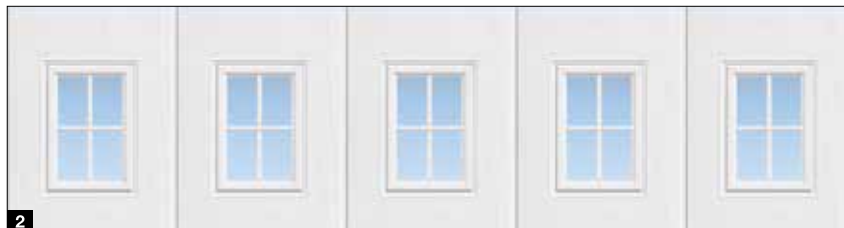
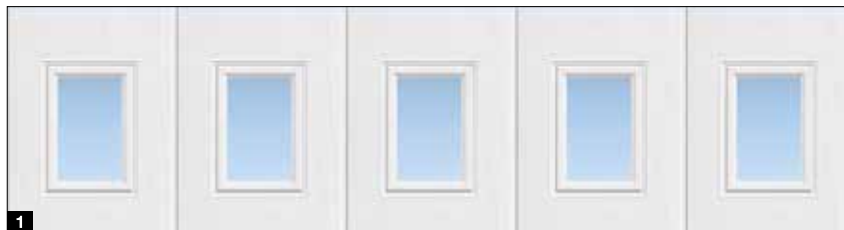
- 1** das Tor komplett öffnen und schließen
- 2** die Schlupftürfunktion bedienen
- 3** das Funksignal abschalten (Urlaubsstellung)



# Verglasungen und Lüftungsgitter

Für mehr Licht und bessere Belüftung

## Verglasungsvarianten



Die Verglasungen für den oberen Torbereich erhalten Sie mit Kunststoff-Doppelscheibe klar oder Kristallstruktur. Die Rahmen sind serienmäßig in Weiß, optional auch im Buntton des Tores oder in RAL nach Wahl lieferbar.

### Verglasung

- 1 Verglasung S0
- 2 Verglasung S1
- 3 Verglasung S2
- 4 Kunststoff-Doppelscheibe klar
- 5 Kunststoff-Doppelscheibe Kristallstruktur

## Lüftungsgitter



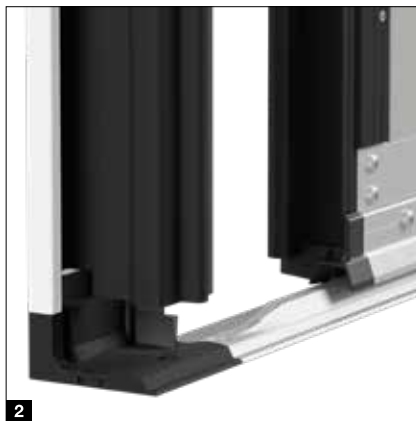
Die Lüftungsgitter im unteren Bereich des Tores erhalten Sie serienmäßig in Schwarz und optional im Buntton des Tores oder in RAL nach Wahl.

### Lüftungsgitter

- 6 Lüftungsquerschnitt 40 cm<sup>2</sup>/Gitter

# Serienmäßige Ausstattung

Für eine sichere und langlebige Torfunktion





### Präziser Torlauf

Doppellaufrollen **1** aus abriebfestem Kunststoff fahren sicher und präzise auf der Aluminium-Schiene und verhindern ein Entgleisen der Torlamellen. Zudem gewährleisten sie einen leichten und leisen Torlauf, sodass das Tor auch handbetätigt einfach zu öffnen ist. Die stabilen Verbindungsscharniere an den Laufrollen und zwischen den Lamellen sorgen für eine hohe Stabilität des Torblatts.

### Gut geführt und abgedichtet

Die untere Aluminium-Bodenschiene **2** führt die Torlamellen sicher und verhindert ein Ausschwenken der Lamellen. Durch ihre flache Bauform ist ein barrierefreier Zugang möglich. Dank der durchgehender Bodendichtung **3** überzeugt das Seiten-Sektionaltor mit einer Wasserdichtheit und einer Luftdurchlässigkeit der Klasse 2. Dadurch ist das Tor gut gegen eindringendes Regenwasser und Laub abgedichtet. So bleibt die Garage länger sauber und muss seltener gereinigt werden. Zusätzlich wird das Unfallrisiko durch Ausrutschen verringert.

### Sicher verriegelt

Durch die obere und untere Torführung schließt das Tor sehr exakt. Drei zusätzliche Haken an der Kurvenseite **4** und drei Sicherheitsbolzen an der Schließseite **5** des Toren verbinden die Enden des Torblatts fest mit der Seitenzarge. Zudem verhindern diese mechanischen Sicherungen praktisch ein Aufhebeln des Tores.

### Einfach montiert

Die Zarge des Seiten-Sektionaltores ist einfach zu verschrauben und kann dann komplett an der Garagenwand befestigt werden. Einen Einbau bei engen Platzverhältnissen mit nur 140 bis 450 mm Seitenanschlag ermöglicht der DS-Beschlag **6** mit doppelten seitlichen Führungsschienen. Mit den einstellbaren Wandhaltern kann die seitliche Laufschiene einfach montiert werden.





# Nebentüren

## Garagen-Nebentüren NT 60

### Türgrößen\*

- Breite (1-flügelig)  
990 – 1115 mm
- Breite (2-flügelig)  
1130 – 3000 mm
- Höhe (1- / 2-flügelig)  
1990 – 2183 mm

### Flügelrahmen

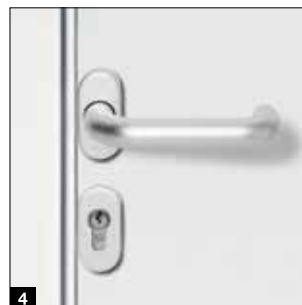
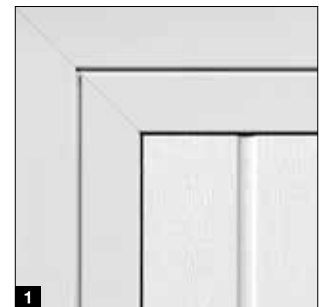
- Ausführung Breit (Profiltyp 4)

### Standardausstattung

- 60 mm starke witterungsbeständige Aluminiumprofile in der Farbe der Lamellen bzw. bei Duragrain Füllungen in einem dem Dekor angepassten Farbton **1**
- Gangflügel mit Kunststoff-Drückergarnitur Schwarz mit Ovalrosetten und Profilzylinder-schloss **2**
- 3-dimensional verstellbare Bänder wahlweise in Schwarz, Weiß oder Aluminium-Naturton **3**

### Optionale Ausstattung

- Drücker- oder Wechselgarnituren in Aluminium-Naturton **4**, Aluminiumguss RAL 9016 **5**, Aluminiumguss Braun **6**, Edelstahl gebürstet **7**
- verdeckt liegende Bänder für eine elegante Türansicht in der Ausführung mit Aluminium-Blockzarge **8**
- Standriegel zur Verriegelung des Standflügels bei 2-flügeligen Nebentüren **9**
- Einbruchhemmende RC 2 Sicherheitsausstattung mit 3-fach-Verriegelung (Falle, Riegel, 2 Schließhaken) und Sicherheitsrosette **10**
- 2-flügelige Nebentüren mit asymmetrischer Teilung (ohne Abbildung)



\* abhängig von Flügelrahmenausführung



### Mehrzwecktür MZ Thermo65

Thermisch getrennte Nebentüren aus Stahl

- thermisch getrenntes 65 mm dickes Türblatt mit PU-Hartschaum-Füllung
- thermisch getrennte Aluminium-Blockzarge mit thermisch getrennter Bodenschwelle
- hohe Wärmedämmung mit einem U-Wert = 0,82 W/(m<sup>2</sup>·K)
- optional in RC 2 Ausführung als KSI Thermo46 mit 46 mm dicken Türblatt erhältlich



STAHLTÜREN  
mit 100% recyceltem Stahl und Stahlblechen  


Weitere Informationen finden Sie in der Broschüre **Stahltüren**.

# Antriebe

## SupraMatic 4

### Supra-schnelle Toröffnung und smarte Zusatzfunktionen

- 40 % höhere Öffnungsgeschwindigkeit\* von bis zu 20 cm/s
- smarte Bedienung mit der BlueSecur App
- komfortable Garagenbelüftung
- zusätzliche Öffnungsposition
- bis zu 3-mal (SupraMatic E) bzw. 5-mal\* (SupraMatic P) hellere LED-Beleuchtung
- kinderleichte Programmierung durch zweifache 7-Segment-Anzeige
- hochwertige Edelstahl-Antriebshaube
- Vernetzung zu Smart Home Systemen durch serienmäßige HCP-Schnittstelle
- geringer Stromverbrauch im Standby von unter 1 Watt



**BiSecur**

Serienmäßiger 4-Tasten-Handsender HSE 4 BS, Strukturoberfläche Schwarz mit Chromkappen

Garagentor-Antriebe	SupraMatic E	SupraMatic P
Bluetooth-Empfänger	integriert, ein- und ausschaltbar	integriert, ein- und ausschaltbar
HCP-Bus-Anschluss	integriert	integriert
Zyklen pro Tag / Stunde	25 / 10	50 / 10
Zug- und Druckkraft	650 N	750 N
Spitzenkraft	800 N	1000 N
Öffnungsgeschwindigkeit max.	20 cm/s	20 cm/s
Beleuchtung	20 LED	30 LED-Lauflicht
Torbreite max.	6000 mm	6500 mm
Torfläche max.	13,75 m <sup>2</sup>	15 m <sup>2</sup>

\* im Vergleich zum ProMatic Serie 3

**Nur bei Hörmann**  
Europäisches Patent

**Hörmann BlueSecur**



Smartphone-Bedienung über die Hörmann BlueSecur App



### Premiumqualität zum attraktiven Preis

- 20 % höhere Öffnungsgeschwindigkeit\* von bis zu 17 cm/s
- komfortable Garagenbelüftung
- zusätzliche Öffnungsposition
- bis zu 2-mal\* hellere LED-Beleuchtung
- Vernetzung zu Smart Home Systemen durch serienmäßige HCP-Schnittstelle
- geringer Stromverbrauch im Standby von unter 1 Watt



 **BiSecur**

Serienmäßiger 4-Tasten-Handsender HSE 4 BS, Strukturoberfläche Schwarz mit Kunststoffkappen

#### Garagendor-Antriebe

#### ProMatic 4

Bluetooth-Empfänger	optional (HET-BLE)
HCP-Bus-Anschluss	integriert
Zyklen pro Tag / Stunde	25 / 10
Zug- und Druckkraft	600 N
Spitzenkraft	750 N
Öffnungsgeschwindigkeit max.	17 cm/s
Beleuchtung	10 LED
Torbreite max.	5000 mm
Torfläche max.	11,25 m <sup>2</sup>

# Zubehör

Handsender



**HS 5 BS**  
4 Tastenfunktionen plus Abfrage-  
taste, Hochglanzoberfläche  
Schwarz oder Weiß



**HS 5 BS**  
4 Tastenfunktionen plus Abfrage-  
taste, Strukturoberfläche Schwarz  
matt



**HS 4 BS**  
4 Tastenfunktionen,  
Strukturoberfläche Schwarz matt



**HS 1 BS**  
1 Tastenfunktion,  
Strukturoberfläche Schwarz matt



**HSE 1 BS**  
1 Tastenfunktion, inkl. Öse für  
Schlüsselanhänger,  
Strukturoberfläche Schwarz matt



**HSE 4 BS**  
4 Tastenfunktionen, inkl. Öse für  
Schlüsselanhänger, Strukturober-  
fläche Schwarz matt mit Chrom-  
oder Kunststoffkappen



**HSE 4 BS**  
4 Tastenfunktionen, inkl. Öse für Schlüsselanhänger  
Hochglanzoberfläche mit Chromkappen,  
Farben (Abb. von links): Weiß, Anthrazitgrau,  
Frozen Grey, Classic Grey, Carbon, Silber



**HSD 2-C BS**  
Hochglanz verchromt,  
2 Tastenfunktionen, auch als  
Schlüsselanhänger verwendbar



**HSZ 1 BS**  
1 Tastenfunktion, zum Einschub  
in Kfz-Zigarettenanzünder



**Handsenderstation**  
in Hochglanzoberfläche Schwarz  
oder Weiß, Strukturoberfläche  
Schwarz matt,  
für HS 5 BS, HS 4 BS, HS 1 BS



**Handsenderhalterung**  
zur Wandmontage oder Befesti-  
gung an der Sonnenblende eines  
PKW, transparent,  
für HS 5 BS, HS 4 BS, HS 1 BS  
sowie HSE 1 BS und HSE 4 BS

→ Das komplette Zubehörprogramm finden Sie in der Broschüre Torantriebe und Smart Home Systeme.



**Funk-Codetaster FCT 3 BS**  
3 Funktionen, mit beleuchteten Tasten, Unterputz- bzw. Aufputzmontage möglich, Kunststoffgehäuse in Lichtgrau RAL 7040 (auch mit 10 Funktionen und Klappdeckel, lackiert in Weißaluminium RAL 9006 erhältlich)



**Funk-Codetaster FCT 10 BS**  
10 Funktionen, mit beleuchteten Tasten und Klappdeckel, Unterputz- bzw. Aufputzmontage möglich, Kunststoffgehäuse lackiert in Weißaluminium RAL 9006



**Funk-Fingerleser FFL 25 BS**  
2 Funktionen, bis zu 25 Fingerabdrücke, mit Klappdeckel, Unterputz- und Aufputzmontage möglich, Kunststoffgehäuse lackiert in Weißaluminium RAL 9006



**Funk-Innentaster FIT 5 BS**  
4 Tastenfunktionen plus Abfrage-taste, Kunststoffgehäuse in Reinweiß RAL 9010

Taster



**Funk-Innentaster FIT 2-1 BS**  
2 Funktionen, Anschlussmöglichkeit von max. 2 Bedienelementen über Kabel z. B. Schlüsseltaster, Kunststoffgehäuse in Reinweiß RAL 9010



**Innentaster IT 1b-1**  
große, beleuchtete Taste zur komfortablen Öffnung des Tores, Kunststoffgehäuse in Reinweiß RAL 9010



**Transpondertaster TTR 1000-1**  
1 Funktion, 1000 einlernbare Schlüssel, Lieferumfang: 1 Schlüssel und 1 Karte (weitere auf Wunsch), Zink-Druckguss-Gehäuse in Weißaluminium RAL 9006



**Codetaster CTP 3-1**  
3 Funktionen, mit beleuchteter Beschriftung und berührungsempfindlicher schwarzer Touchfläche, Zink-Druckguss-Gehäuse in Weißaluminium RAL 9006



**Codetaster CTV 3-1**  
3 Funktionen, besonders robust mit Metalltastatur, Zink-Druckguss-Gehäuse in Weißaluminium RAL 9006 mit Edelstahl-Blende



**Fingerleser FL 150**  
2 Funktionen, Ansteuerung durch Fingerabdruck, bis zu 150 Fingerabdrücke speicherbar, Zink-Druckguss-Gehäuse in Weißaluminium RAL 9006 mit Edelstahl-Blende



**Schlüsseltaster**  
**1 STUP 50**  
**2 STAP 50**  
Unterputz- und Aufputzausführung, inkl. 3 Schlüssel, Zink-Druckguss-Gehäuse in Weißaluminium RAL 9006 mit Edelstahl-Blende



**Klima-Innensensor HKSI**  
zur Überwachung der Luftfeuchtigkeit und automatischen Belüftung der Garage, Kunststoffgehäuse in Reinweiß RAL 9010  
**Außensensor HKSA**  
zur Messung der Luftfeuchtigkeit im Außenbereich, Kunststoffgehäuse in Reinweiß RAL 9010

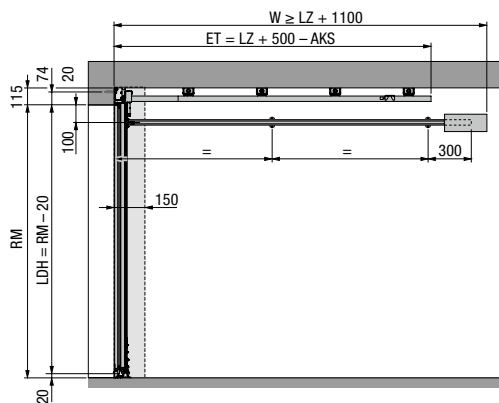


# Größen und Einbaudaten

HST 42

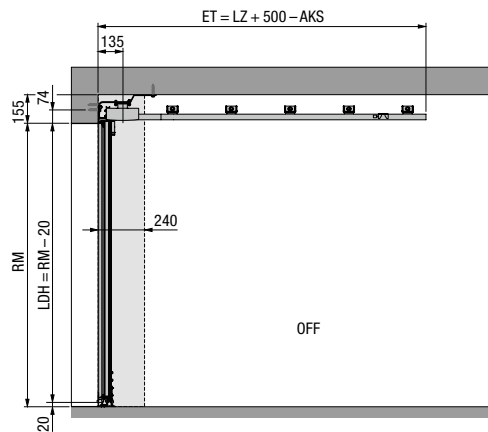
## Antrieb Wandmontage

Vertikalschnitt



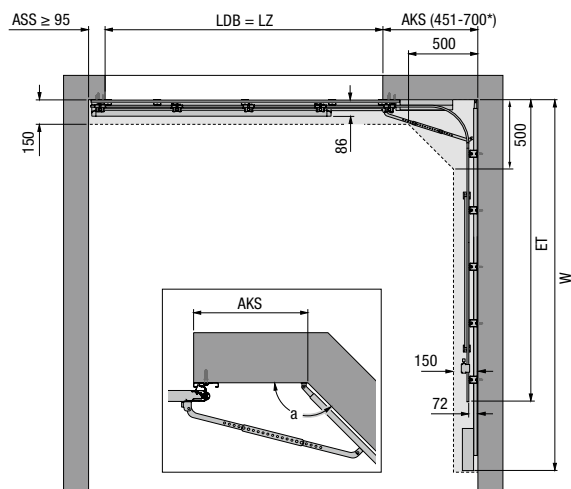
## Antrieb Deckenmontage

Vertikalschnitt



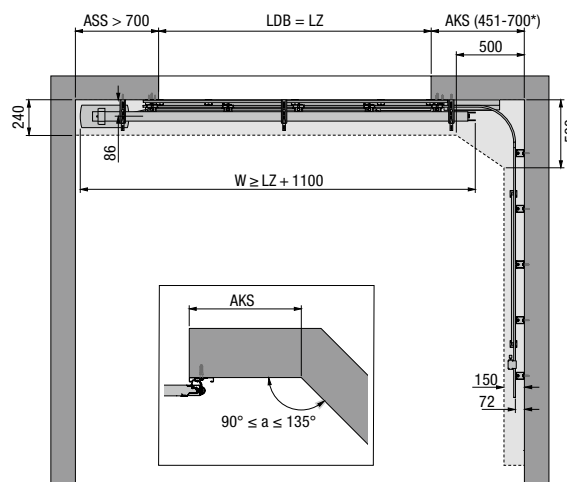
## ES-Beschlag (Einfachschiene, Antrieb Wandmontage)

Horizontalschnitt



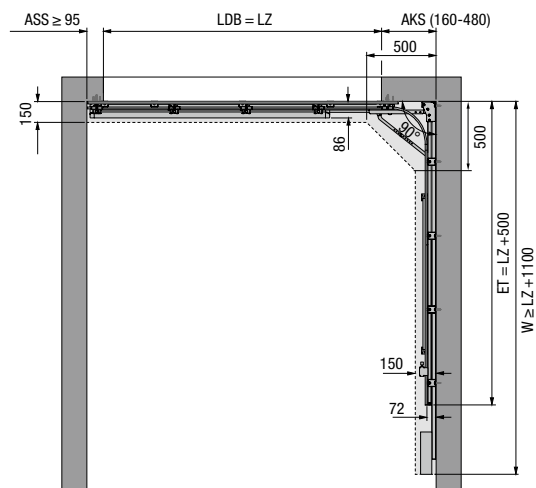
## ES-Beschlag (Einfachschiene, Antrieb Deckenmontage A)

Horizontalschnitt



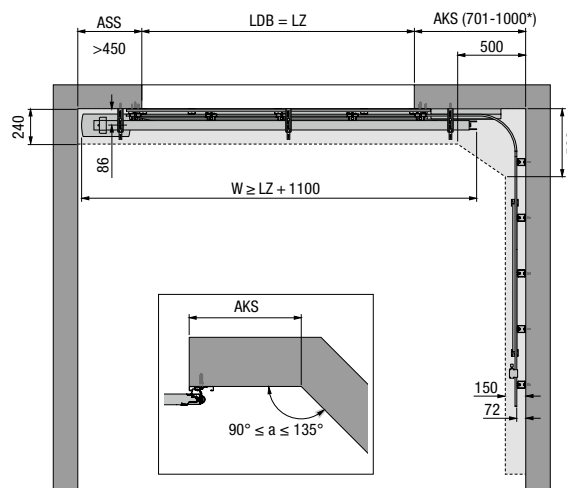
## DS-Beschlag (Doppelschiene, Antrieb Wandmontage)

Horizontalschnitt



## ES-Beschlag (Einfachschiene, Antrieb Deckenmontage B)

Horizontalschnitt





# Erleben Sie Hörmann Qualität bei Neubau und Modernisierung

Hörmann Bauelemente sind sorgsam aufeinander abgestimmt, überzeugen mit Langlebigkeit und hoher Funktionalität. So können Sie Ihren Neubau und auch Ihre Modernisierung rundum bestens planen und erhalten Top-Produkte, die Ihr Zuhause schöner, sicherer und komfortabler machen.

**GARAGENTORE. TOR- UND TÜRANTRIEBE. HAUSTÜREN. ZIMMERTÜREN.  
STAHLTÜREN. ZARGEN. STAURAUMSYSTEME.**



Die gezeigten Produkte sind teilweise mit Sonderausstattungen ausgerüstet und entsprechen nicht immer der Standardausführung. Die abgebildeten Oberflächen und Farben sind aus drucktechnischen Gründen nicht farbverbindlich. Urheberrechtlich geschützt. Nachdruck, auch auszugsweise, nur mit unserer Genehmigung. Änderungen vorbehalten.